

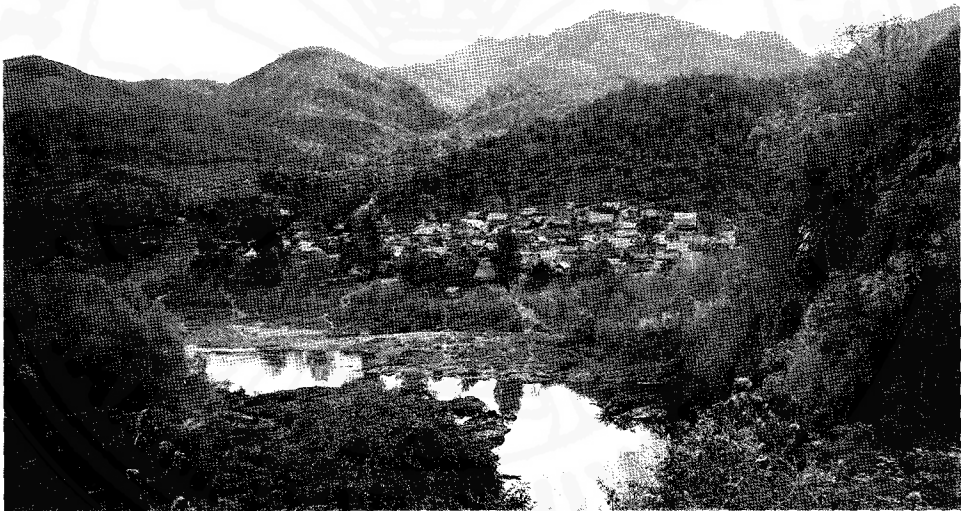
๒. ข้อมูลพื้นฐานของอำเภอคอนกวง (Con Cuong)

อำเภอคอนกวง ตั้งอยู่ทางทิศตะวันตกของจังหวัดเหงะอัน ซึ่งมีอาณาเขตติดต่อกับพื้นที่อื่นๆ ดังนี้ คือ

ทิศเหนือติดกับอำเภอเตืองเยือง (Tuong Duong) ทิศตะวันออกติดกับอำเภอเตินกี (Tan Ky)

ทิศใต้ติดกับอำเภอแองเซิน (Anh Son) ทิศตะวันตกติดกับสาธารณรัฐประชาธิปไตยประชาชนลาว

การเดินทางติดต่อระหว่างอำเภอคอนกวงกับตัวจังหวัดเหงะอัน สามารถทำได้ค่อนข้างสะดวก เพราะมีถนนรดยาวขนาด ๒ เลน เชื่อมต่อกัน โดยจะต้องผ่านอำเภอเหี่ยนแจ (Dien Chau) อำเภอโดเลือง (Do Luong) อำเภอแองเซิน (Anh Son) ซึ่งระยะทางจากวิญ (Vinh) ถึงอำเภอคอนกวง ประมาณ ๑๓๖ กิโลเมตร



หมู่บ้านคนไทยริมฝั่งน้ำป่าใกล้เมืองคอนกวง

กลุ่มชาติพันธุ์ไทในอำเภอคอนกวง จากการสำรวจเมื่อปี ค.ศ. ๑๙๘๙ (พ.ศ. ๒๕๓๒) มีจำนวน ๓๐,๘๓๓ คน และเพิ่มจำนวนขึ้นหลังจากที่มีการสำรวจเมื่อปี ค.ศ. ๑๙๙๕ (พ.ศ. ๒๕๓๘) เป็น ๕๖,๔๖๗ คน โดยกระจายอยู่ใน ๑๓ ตำบล ดังต่อไปนี้ คือ

- | | |
|--------------------------|----------|
| ๑. ตำบลมุนเซิน (Mon Son) | ๖,๘๔๐ คน |
| ๒. ตำบลหลุกสะ (Luc Da) | ๖,๓๖๒ คน |
| ๓. ตำบลจิกเค (Chi Khe) | ๕,๒๒๙ คน |
| ๔. ตำบลเจาเค (Cheu Khe) | ๔,๗๗๖ คน |
| ๕. ตำบลเอียนเค (Yen Khe) | ๔,๔๑๙ คน |
| ๖. ตำบลถิตำม (Thi Tram) | ๔,๒๖๓ คน |

๗. ตำบลแห่งงาน (Thach Ngan)	๔,๒๑๕ คน
๘. ตำบลเหมาตูก (Mau Duc)	๔,๑๕๘ คน
๙. ตำบลบองเค (Bong Khe)	๔,๐๑๗ คน
๑๐. ตำบลกลางเค (Lang Khe)	๓,๕๗๔ คน
๑๑. ตำบลบิ่งเจิน (Binh Chuon)	๓,๓๑๓ คน
๑๒. ตำบลด่านฟุก (Dan Phuc)	๓,๑๕๘ คน
๑๓. ตำบลกามลาม (Cam Lam)	๒,๑๔๓ คน

๓. ข้อมูลพื้นฐานของเมืองกว่า (Muong Qua)

เมืองกว่า ปัจจุบันคือพื้นที่ของตำบลมุนเซิน (Mon Son) อำเภอคอนกวาง (Con Cuong) จังหวัดเหง่อัน ตั้งอยู่ทางทิศตะวันตกเฉียงใต้ของอำเภอคอนกวาง มีอาณาเขตติดต่อกับพื้นที่อื่น ๆ ดังนี้

ทิศเหนือติดกับตำบลเจืองเซิน อำเภอแองเซิน จังหวัดเหง่อัน

ทิศใต้ติดกับสาธารณรัฐประชาธิปไตยประชาชนลาว

ทิศตะวันออกติดกับตำบลไหยเซิน อำเภอแองเซิน จังหวัดเหง่อัน

ทิศตะวันตกติดกับตำบลหลุกสะ อำเภอคอนกวาง จังหวัดเหง่อัน

ตำบลมุนเซินตั้งอยู่ห่างจากตัวอำเภอคอนกวางประมาณ ๑๒ กิโลเมตร เส้นทางติดต่อกับชุมชนแห่งนี้จะต้องผ่านตำบลเอียนเค และหลุกสะ การเดินทางด้วยรถยนต์สามารถไปถึงเพียงหมู่บ้านกิมเซิน ตำบลหลุกสะ เพราะมีลำห้วย “มอย” ขวางกั้นและสะพานไม้ที่ปลูกสร้างแบบพื้นบ้านก็เหมาะสำหรับรถจักรยานยนต์เท่านั้น ดังนั้นการเดินทางที่รวดเร็วและสะดวกก็คือการใช้รถจักรยานยนต์ ส่วนสภาพเส้นทางส่วนใหญ่เป็นถนนดินปนหิน แต่ช่วงที่ต้องข้ามภูเขา “ปูง” ที่ขวางกั้นระหว่างตำบลเอียนเคกับหลุกสะ จะเป็นถนนลาดยางช่วงสั้นๆ ประมาณ ๒ กิโลเมตร สภาพถนนบางช่วงเป็นหลุมเป็นบ่อ เมื่อถึงช่วงฤดูฝนจะทำให้การเดินทางมีความยากลำบากขึ้น

จากการสำรวจเมื่อปี ค.ศ. ๑๙๕๕ (พ.ศ. ๒๕๓๘) พบว่าคนไทย (กลุ่ม “ไทเถง” และ “ไทเมือง”) ที่ตำบลมุนเซินมีจำนวน ๕,๓๕๔ คน จากจำนวนประชากรทั้งหมด ๖,๘๕๐ คน ซึ่งคิดเป็นร้อยละ ๗๐ (ประชากรส่วนใหญ่เป็นกลุ่ม “ไทเถง”) และกลุ่มคนที่เหลือประกอบด้วย ๑. กลุ่มคนกิง (เวียดนาม) และ ๒. กลุ่มคน Dan Lai-Ly Ha (เวียด-เมือง)

ตำบลมุนเซินมีพื้นที่การปกครองทั้งหมด ๔๐,๔๒๗.๓ เฮกตาร์ โดยแบ่งเป็นพื้นที่อยู่อาศัย ๑๑๐.๒๗ เฮกตาร์ พื้นที่ทำนา ๒๘๖.๔๕ เฮกตาร์ และพื้นที่ป่าไม้ ๙๗.๙๑ เฮกตาร์ แบ่งการปกครองออกเป็น ๒๔ หมู่บ้าน คือ