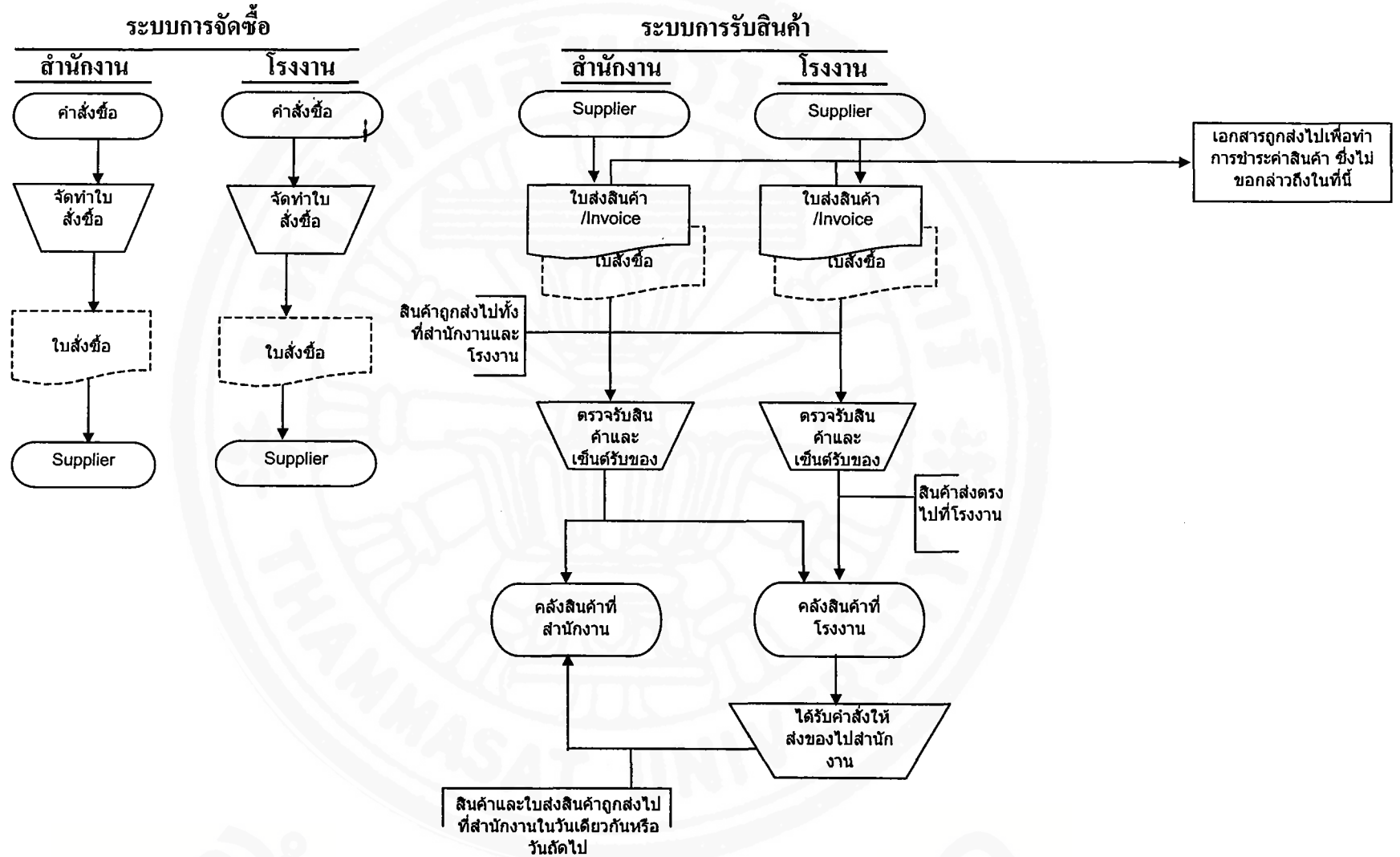


ภาคผนวกที่ 2

ภาพที่ 2.1 : ทางเดินของเอกสารระบบการจัดซื้อและระบบการรับสินค้าในปัจจุบัน

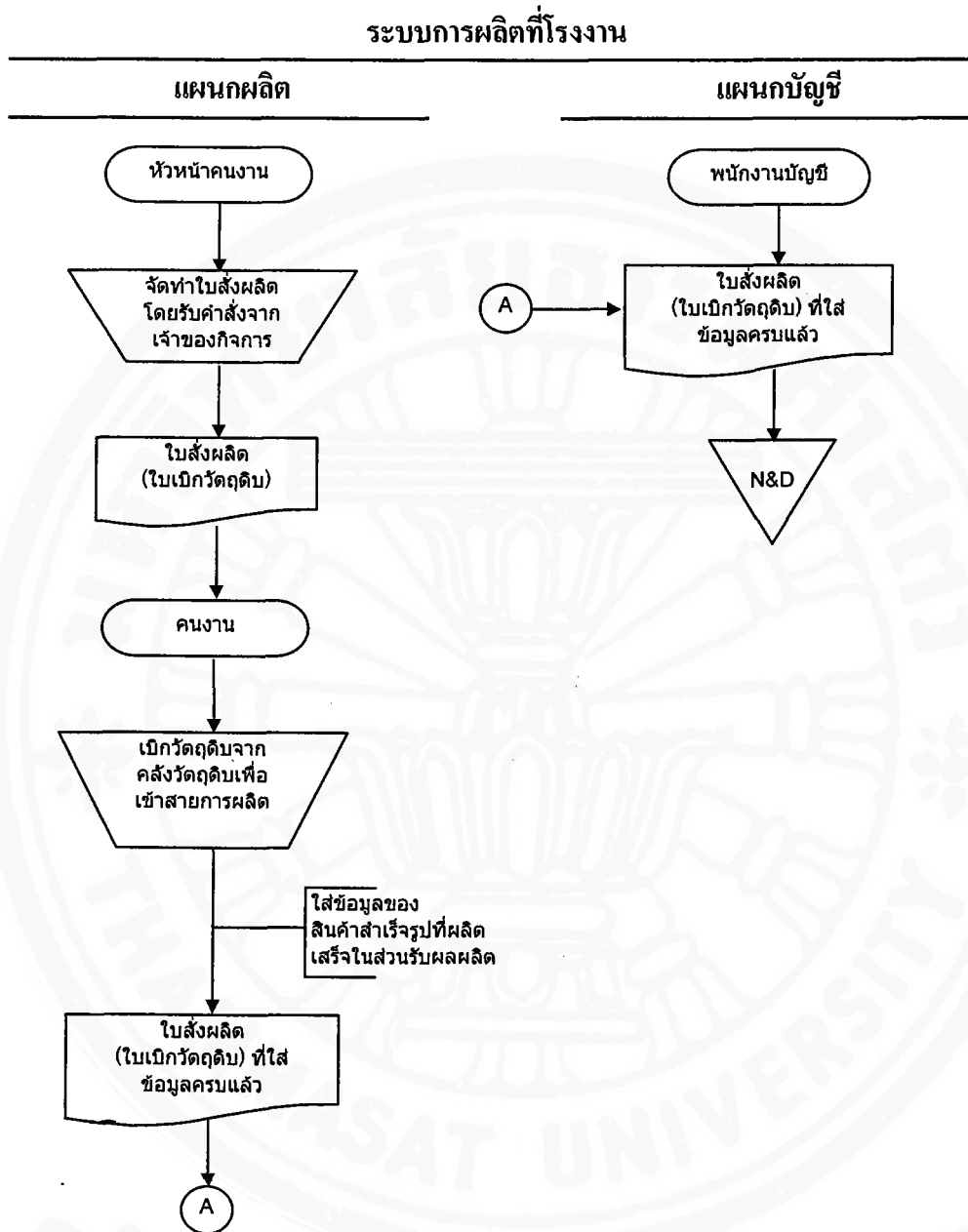


ข้อสังเกต :

ใบสั่งซื้อไม่ได้ถูกเตรียมทุกครั้ง บางครั้งใช้การสั่งโดยตรงทางโทรศัพท์เลยและไม่มีการทำหลักฐานอื่นใดไว้ ในขณะที่เดียวกันหากมีการทำใบสั่งซื้อ บางทีก็จะถูกแนบมากับใบส่งของด้วย

ภาคผนวกที่ 2

ภาพที่ 2.2 : ทางเดินของเอกสารระบบการผลิตที่โรงงานในปัจจุบัน



ข้อสังเกต :

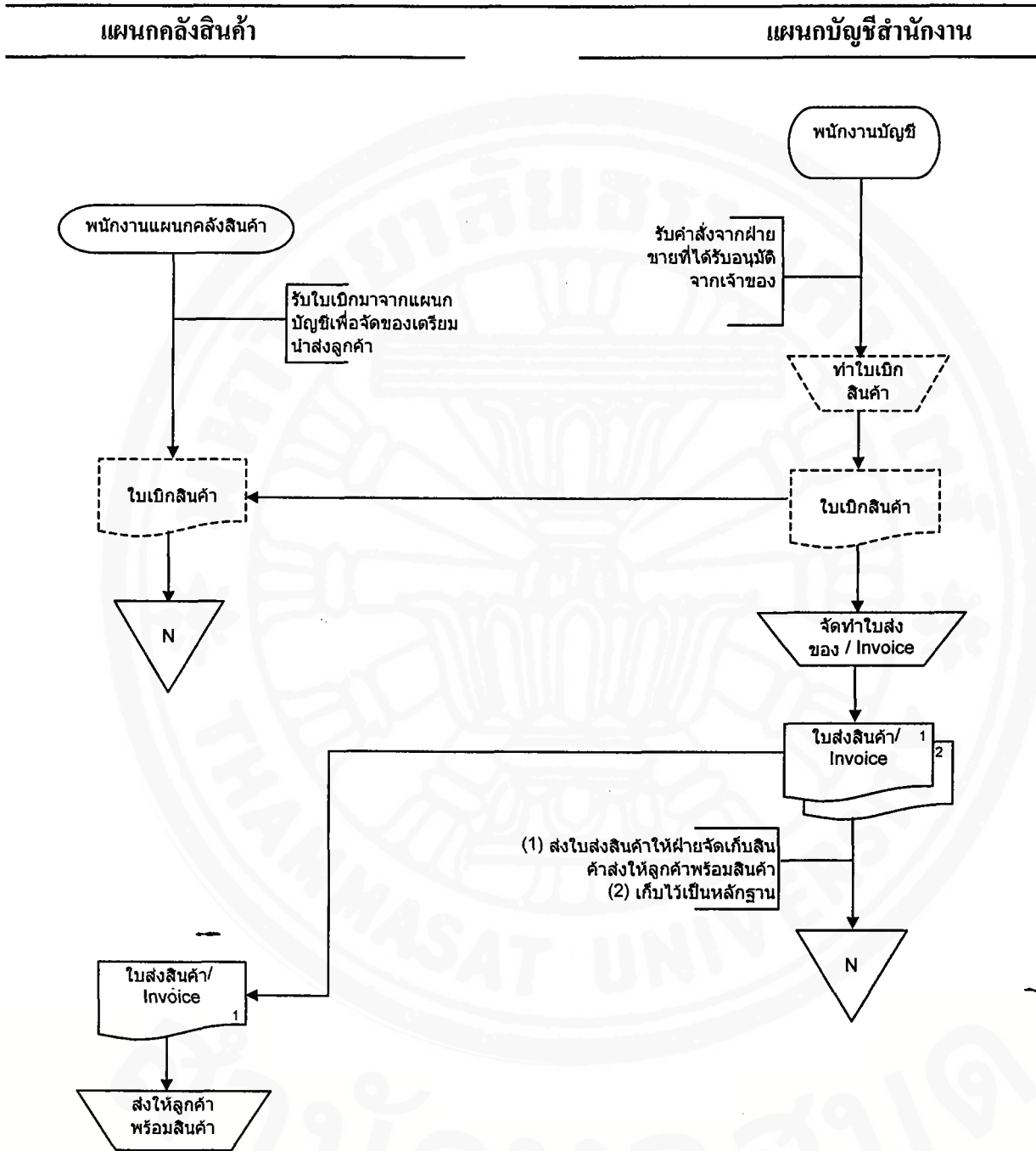
ใบสั่งผลิตจะประกอบด้วย 2 ส่วน คือ

- ส่วนเบิกวัตถุดิบที่จะถูกกรอกข้อมูลจากหัวหน้าคนงาน และ
- ส่วนใบรับผลผลิตที่จะใส่ข้อมูลโดยคนงานเมื่อผลิตของเสร็จแล้ว

ภาคผนวกที่ 2

ภาพที่ 2.3 : ทางเดินของเอกสารระบบการขายสินค้าสำเร็จรูปที่สำนักงานในปัจจุบัน

ระบบการขายสินค้าสำเร็จรูปที่สำนักงาน



ข้อสังเกต :

ใบเบิกสินค้าไม่ได้ถูกจัดทำทุกครั้งส่วนใหญ่จะสั่งให้คนงานไปหยิบของเลย

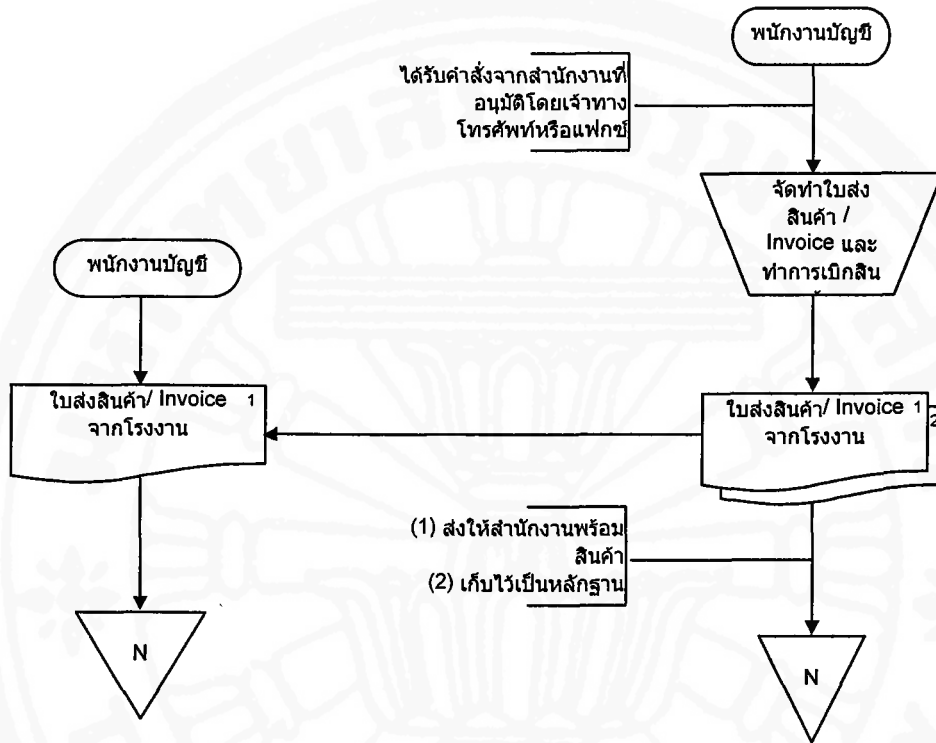
ภาคผนวกที่ 2

ภาพที่ 2.4 : ทางเดินของเอกสารระบบการขายสินค้าสำเร็จรูปที่โรงงานในปัจจุบัน

ระบบการขายสินค้าสำเร็จรูปที่โรงงาน

แผนกบัญชีสำนักงาน

แผนกบัญชีโรงงาน



ชำนาญการหอสมุด