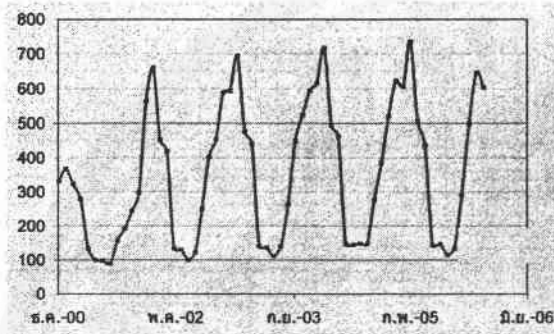


ภาคผนวก ก

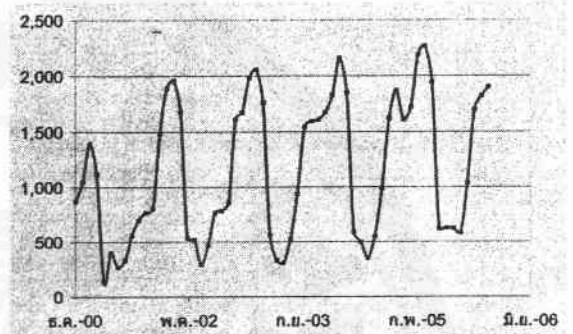
ข้อมูลปริมาณการสั่งซื้อสินค้าของลูกค้าตามภูมิภาคในอดีต 60 เดือน

ภาพที่ 7.1

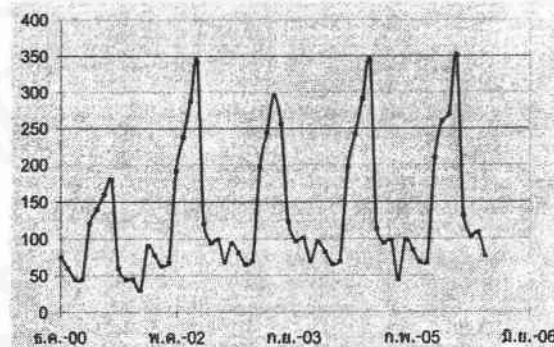
ปริมาณสั่งซื้อ A,B,C,D และ E ในภาคเหนือ



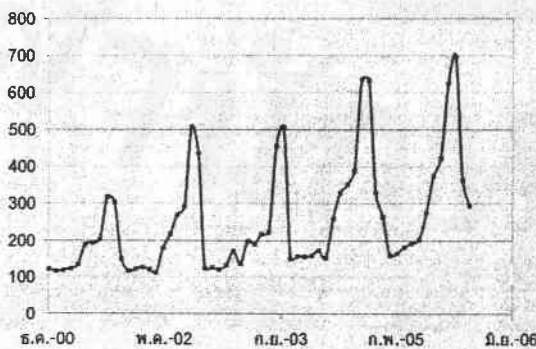
ปริมาณสั่งซื้อ "A"



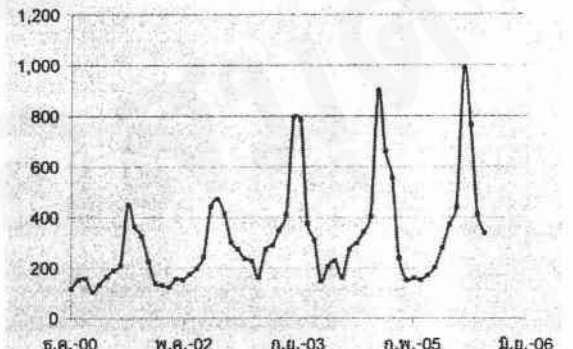
ปริมาณสั่งซื้อ "B"



ปริมาณสั่งซื้อ "C"

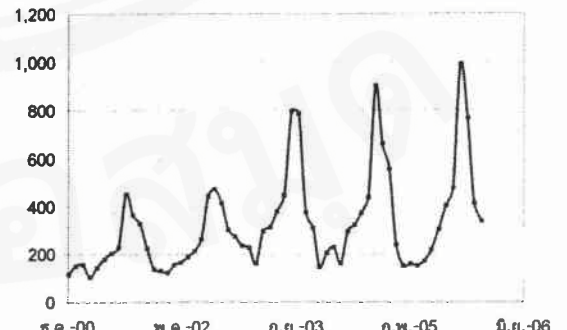
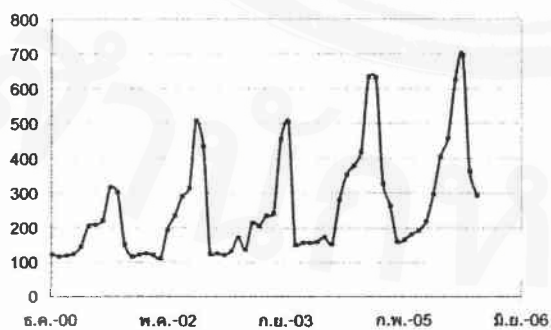
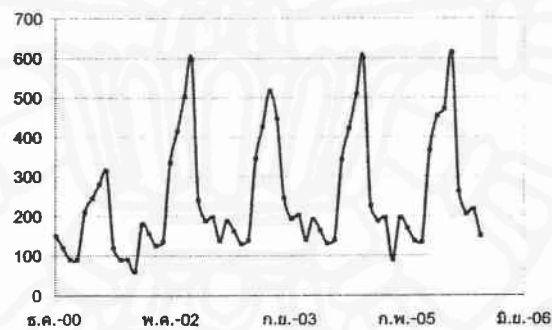
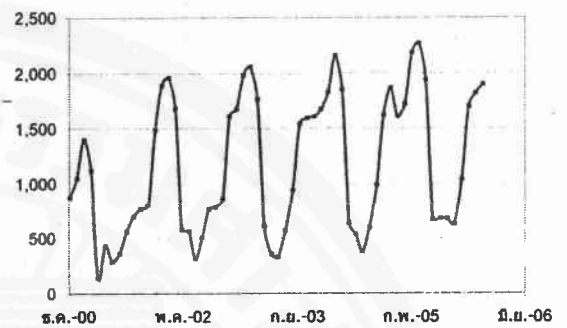
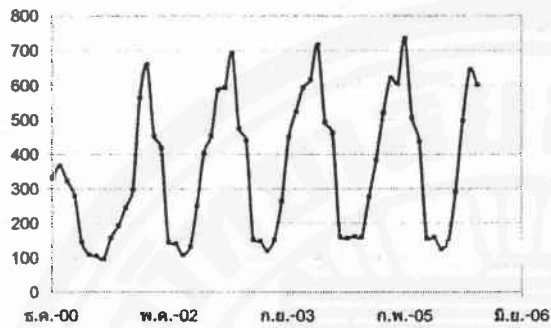


ปริมาณสั่งซื้อ "D"



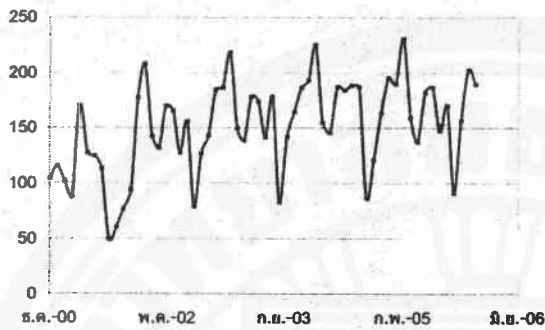
ปริมาณสั่งซื้อ "E"

ภาพที่ 7.2  
ปริมาณสั่งซื้อ A,B,C,D และ E ในภาคกลาง

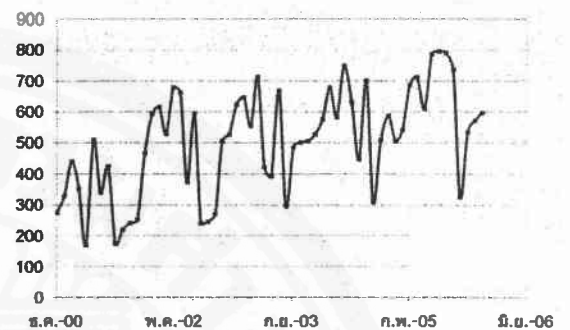


## ภาพที่ 7.3

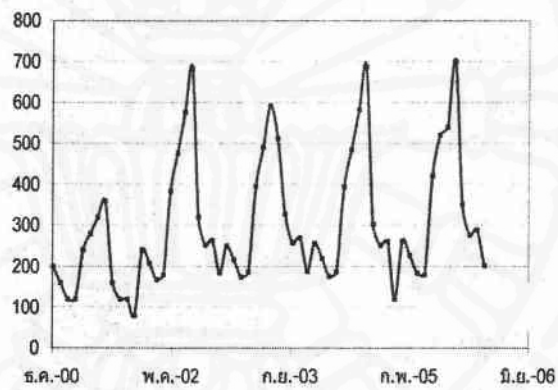
ปริมาณสั่งซื้อ A,B,C,D และ E ในภาคตะวันออกเฉียงเหนือ



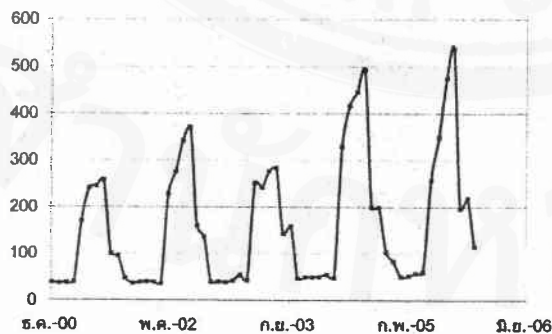
ปริมาณสั่งซื้อ "A"



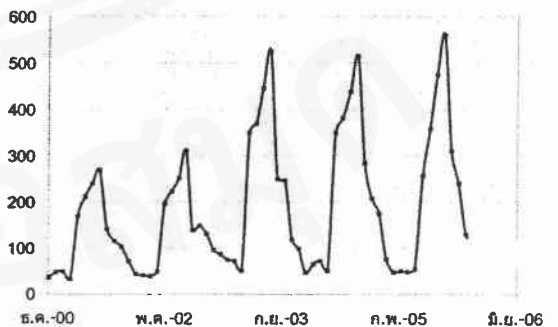
ปริมาณสั่งซื้อ "B"



ปริมาณสั่งซื้อ "C"

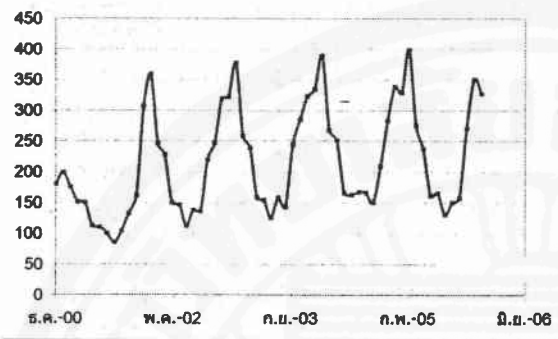


ปริมาณสั่งซื้อ "D"

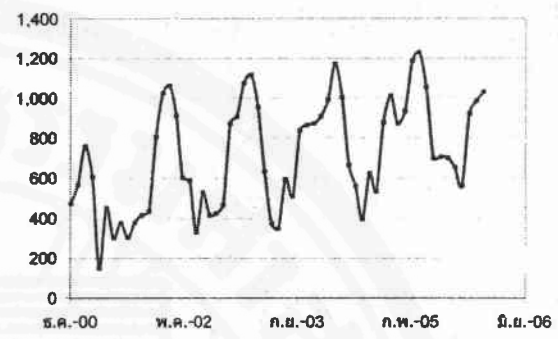


ปริมาณสั่งซื้อ "E"

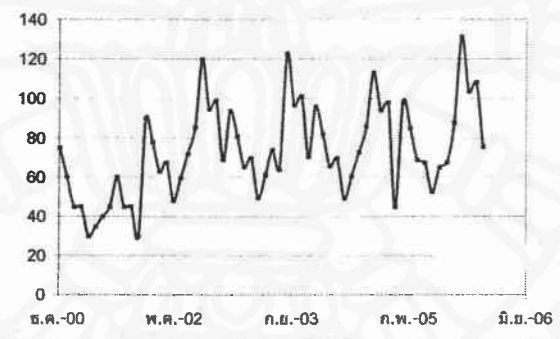
ภาพที่ 7.4  
ปริมาณสั่งซื้อ A,B,C,D และ E ในภาคใต้



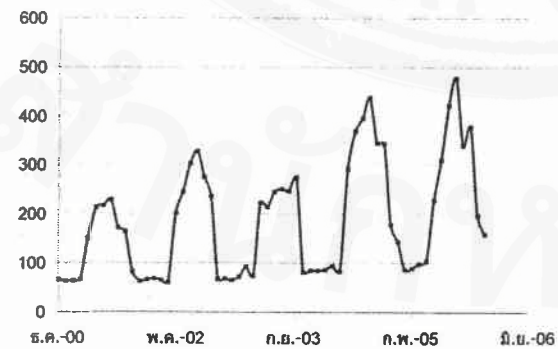
ปริมาณสั่งซื้อ "A"



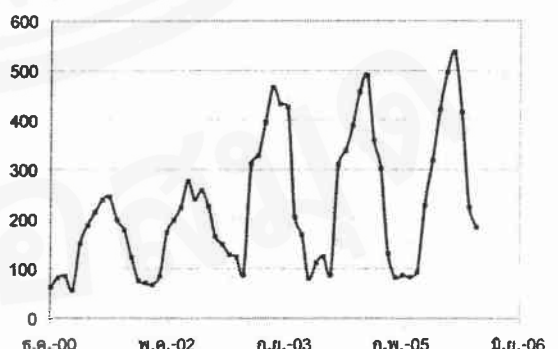
ปริมาณสั่งซื้อ "B"



ปริมาณสั่งซื้อ "C"



ปริมาณสั่งซื้อ "D"



ปริมาณสั่งซื้อ "E"