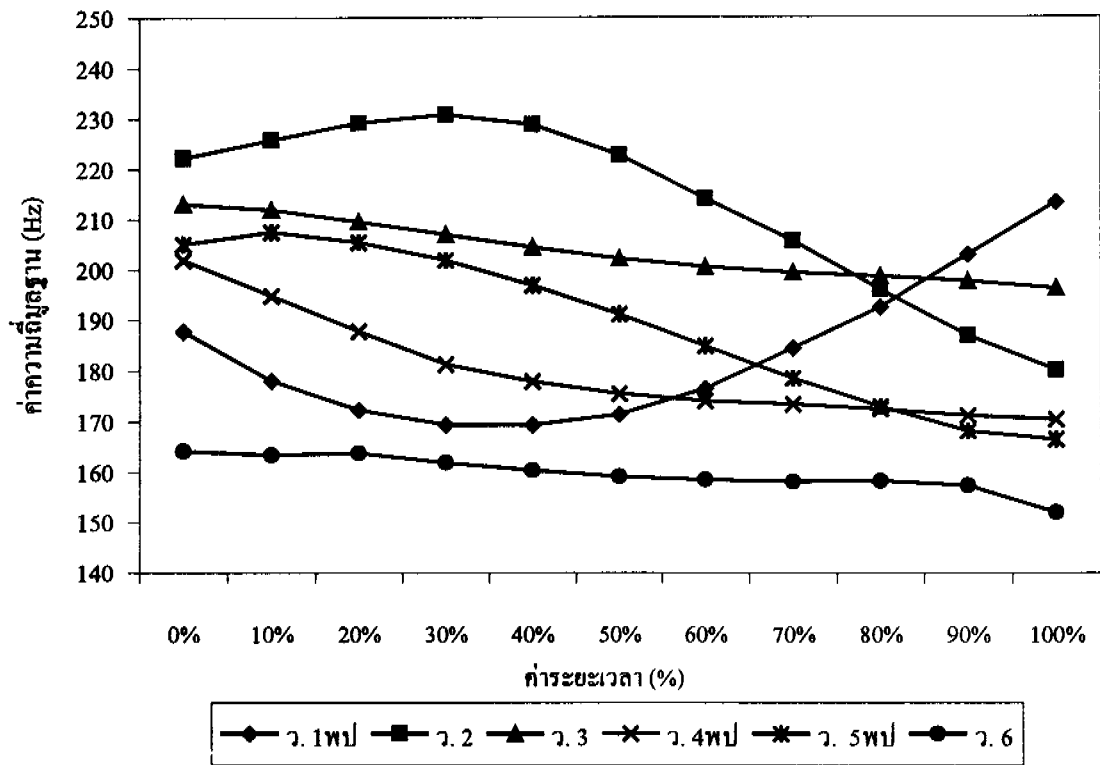


ผนวก ค

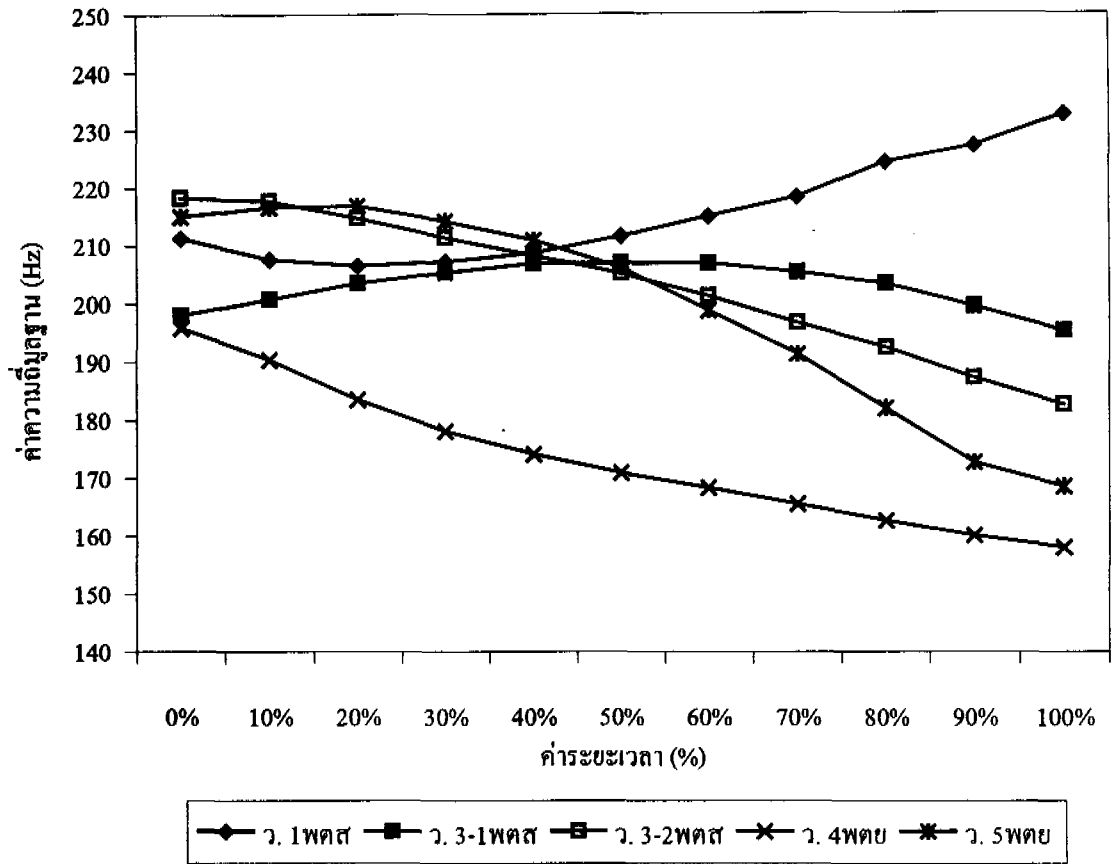
รูปเชิงกลของแต่ละเสียงวรรณยุกต์ในภาษาไทยอีสานของผู้พูดทั้ง 3 กลุ่มชาติพันธุ์
ในลีลาการพูดแบบต่อเนื่อง

1. รูปเชิงกลของแต่ละเสียงวรรณยุกต์ในภาษาไทยอีสานของคนไทยอีสานเพศหญิง
ในลีลาการพูดแบบต่อเนื่อง

เสียงวรรณยุกต์ในพยางค์เป็นในภาษาไทยอีสานของคนไทยอีสาน
ในการพูดแบบต่อเนื่อง

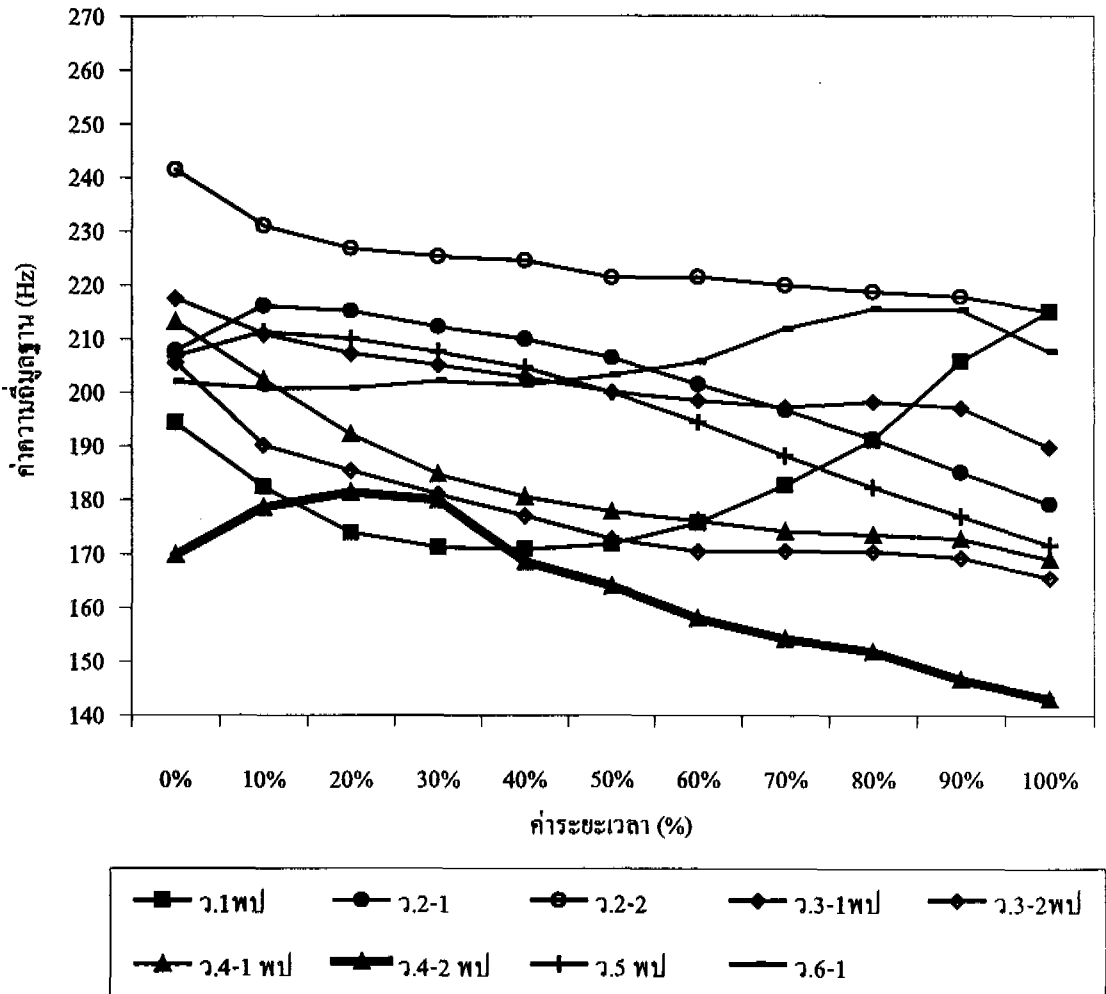


เสียงวรรณยุกต์ในพยางค์ตายในภาษาไทยอีสานของคนไทยอีสาน
ในการพูดแบบต่อเนื่อง

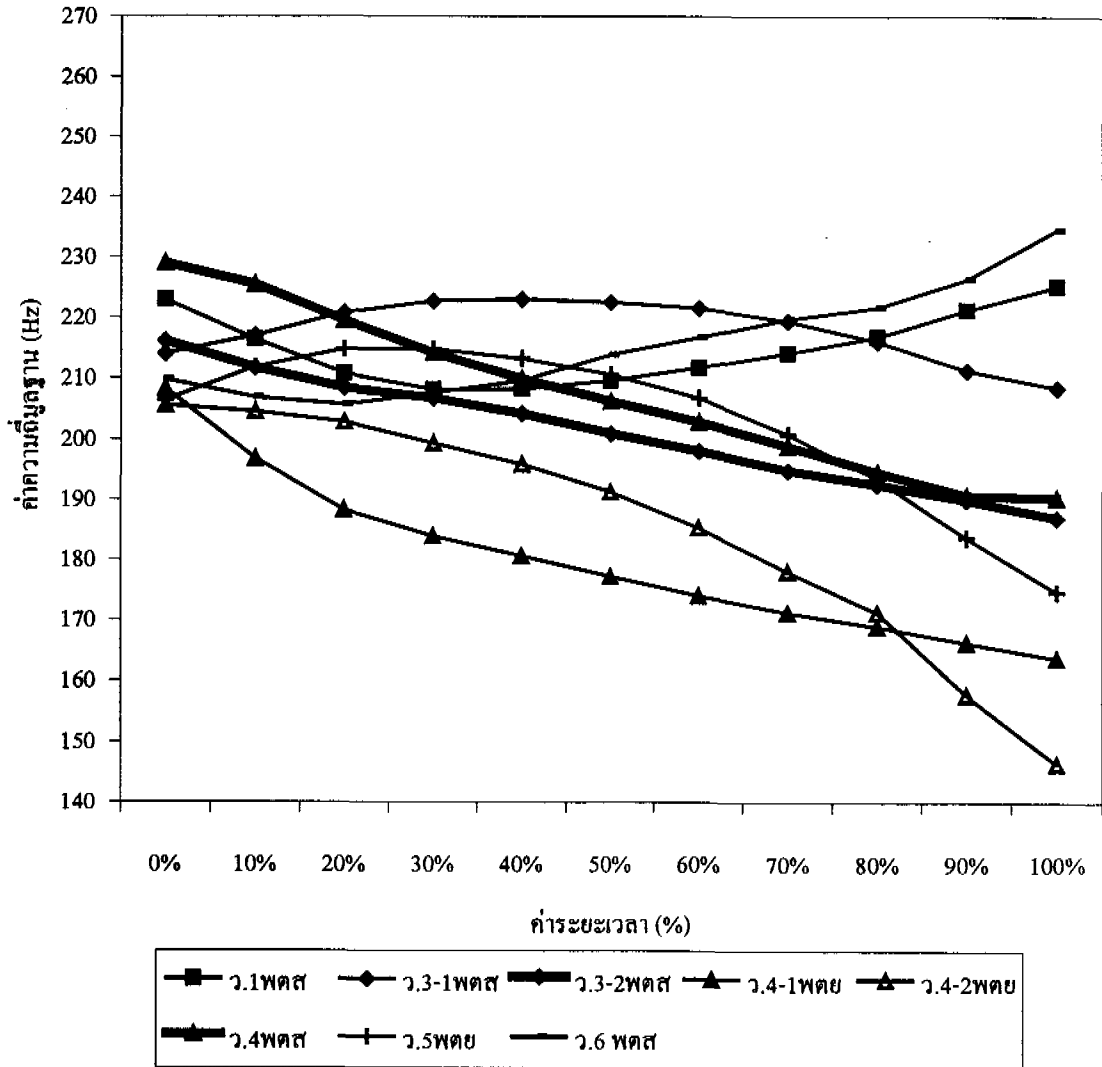


2. รูปเชิงกลของแต่ละเสียงวรรณยุกต์ในภาษาไทยอีสานของคนเขมรเพชรบูรณ์
 ในลีลาการพูดแบบต่อเนื่อง

เสียงวรรณยุกต์ในพยางค์เป็นในภาษาไทยอีสานของคนเขมร
 ในการพูดแบบต่อเนื่อง

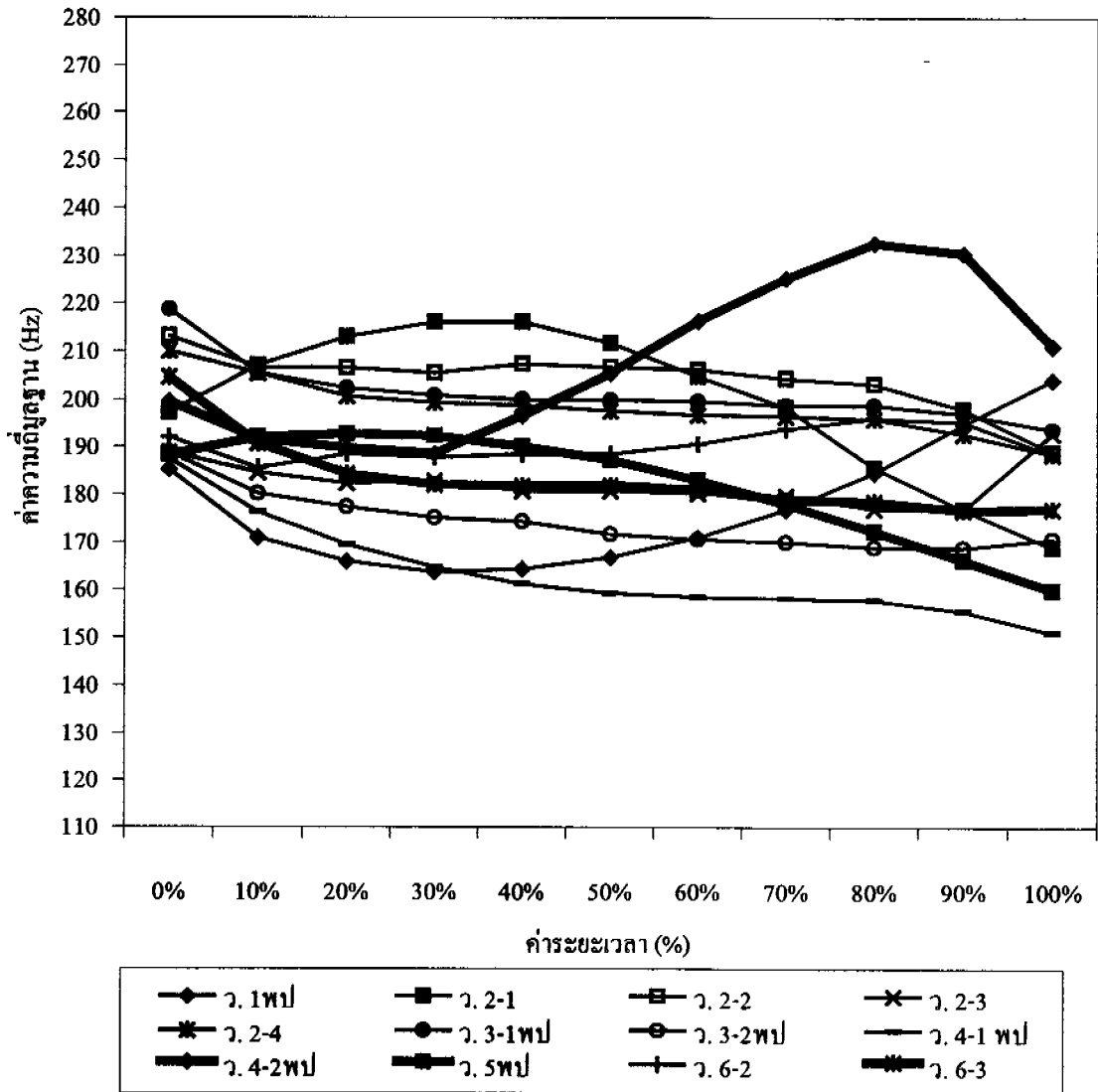


เสียงวรรณยุกต์ในพยางค์ตายในภาษาไทยอีสานของคนเขมร
ในการพูดแบบต่อเนื่อง



3. รูปเชิงกลของแต่ละเสียงวรรณยุกต์ในภาษาไทยอีสานของคนภูษหึง
ในลีลาการพูดแบบต่อเนื่อง

เสียงวรรณยุกต์ในพยางค์เป็นในภาษาไทยอีสานของคนภูษ
ในการพูดแบบต่อเนื่อง



เสียงวรรณยุกต์ในในพยางค์ตายในภาษาไทยอีสาน
 ของคนคุยในการพูดแบบต่อเนื่อง

