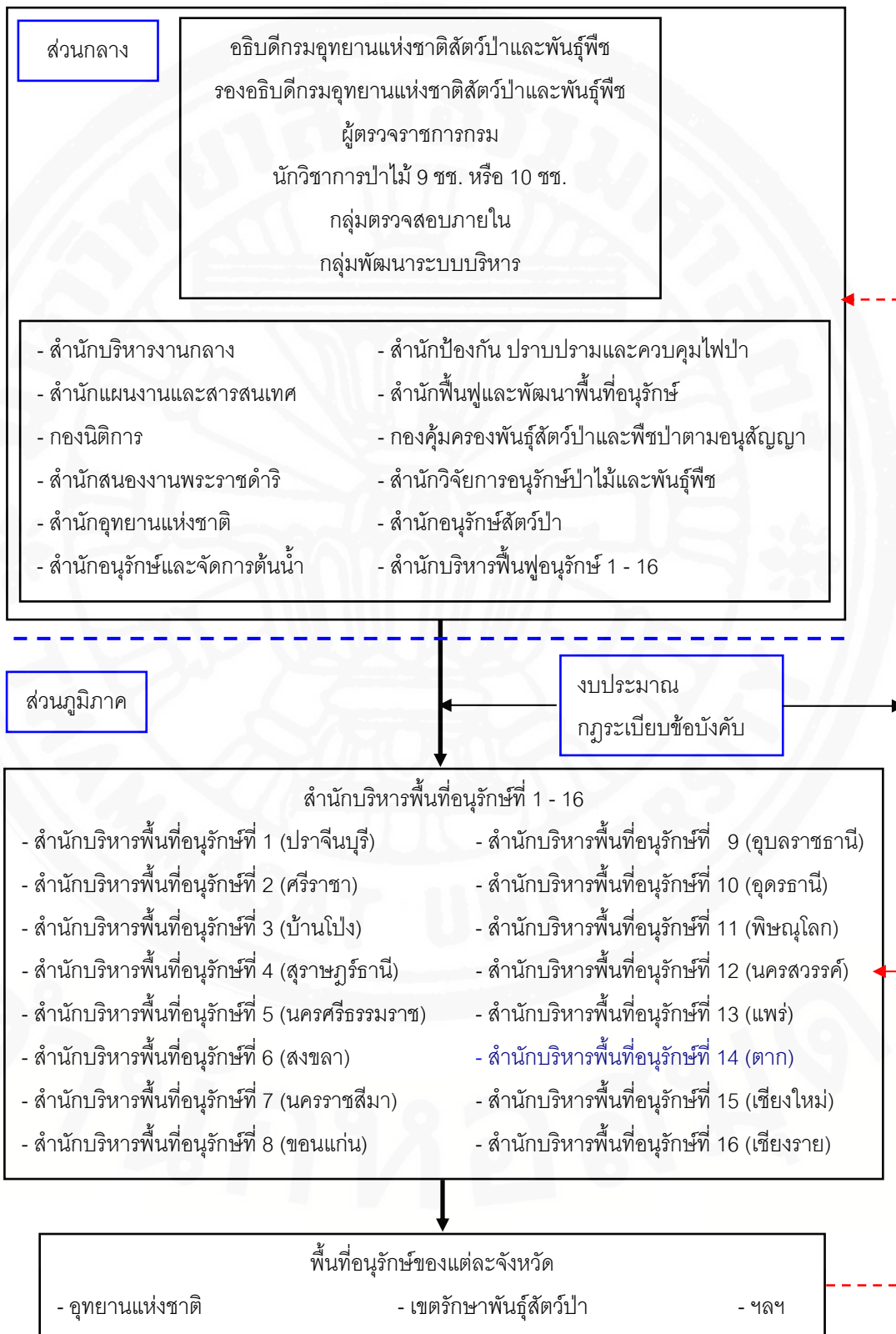


ผนวก ๑

โครงสร้างการบริหารของกรมอุทยานแห่งชาติสัตว์ป่าและพันธุ์พืช



จากโครงสร้างการบริหาร แสดงให้เห็นว่า การดำเนินงานพื้นที่อนุรักษ์ทางธรรมชาติของแต่ละจังหวัดในประเทศไทย เป็นการดำเนินงานภายใต้ยุทธศาสตร์และนโยบายที่สั่งการโดยตรงจากอธิบดีกรมอุทยานแห่งชาติ สัตว์ป่า และพันธุ์พืช ผ่านสำนักบริหารพื้นที่อนุรักษ์ที่แต่ละจังหวัดสังกัดอยู่ โดยการดำเนินงานของแต่ละจังหวัดจะเป็นหน่วยที่เสนอโครงการดำเนินงานขึ้นไปเพื่อขออนุมัติและรับการสนับสนุนด้านงบประมาณ ดังนั้น การบริหารจัดการของพื้นที่อนุรักษ์ทางธรรมชาติในแต่ละจังหวัดจึงมีลักษณะเฉพาะที่คล้ายคลึงกัน กล่าวคือ งบประมาณและกฎระเบียบที่เกี่ยวข้องจะเข้ามาในช่วงของการดำเนินงานในแต่ละพื้นที่ โดยกรมอุทยานแห่งชาติ สัตว์ป่า และพันธุ์พืช มิใช่ผู้กำหนด หากแต่กรมอุทยานแห่งชาติ สัตว์ป่า และพันธุ์พืช จะทำหน้าที่พิจารณาตามความเหมาะสม ความเป็นไปได้ และความเร่งด่วนของแต่ละพื้นที่ แล้วจัดดำเนินการตามพื้นที่แต่ละแห่งร้องขอหรือเสนอขอ

สำนักหอสมุด