

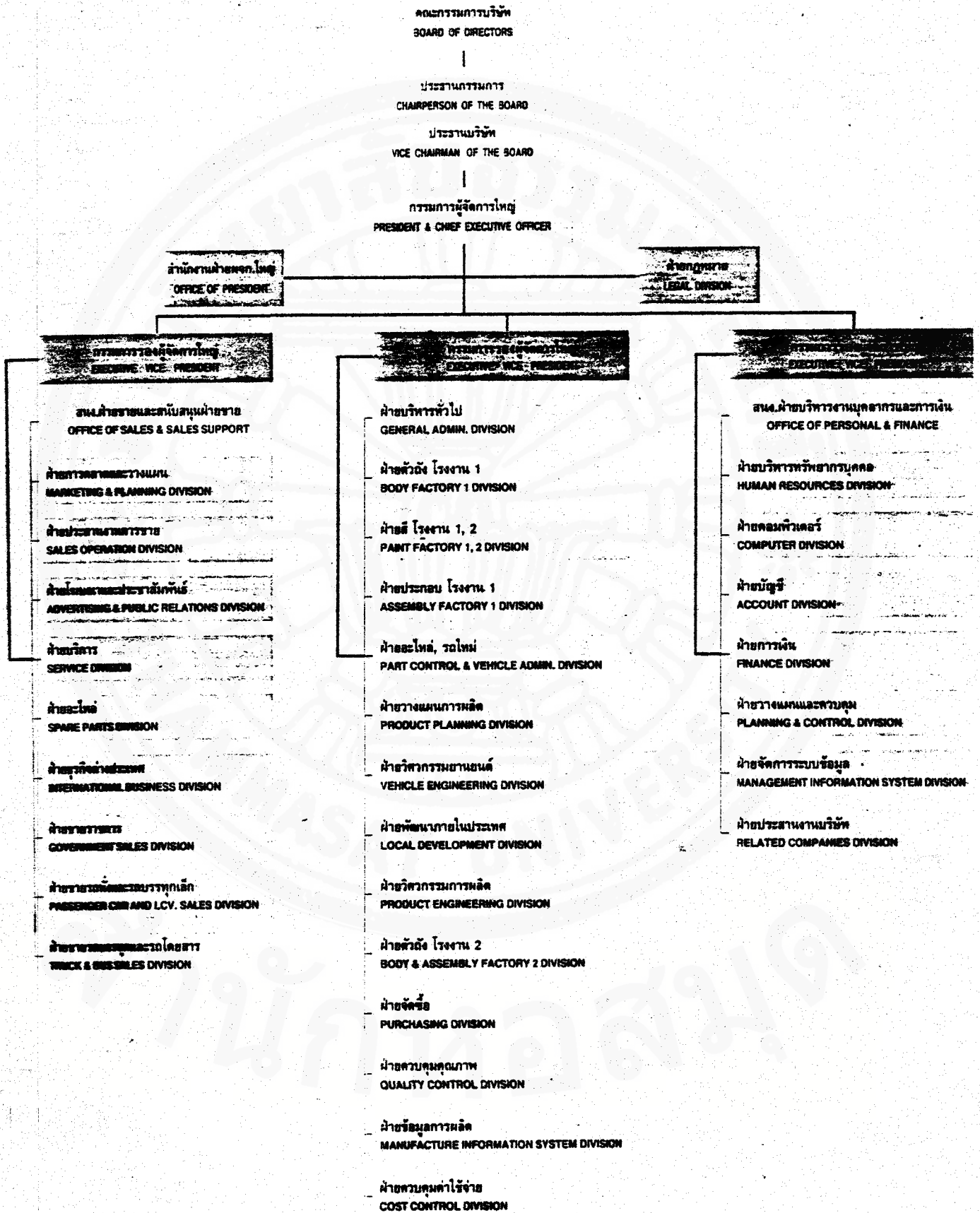


ภาคผนวก

สำนักหอสมุด

ผังแสดงการจัดองค์กร

ORGANIZATION CHART



3 ทศวรรษ “เอ็มเอ็มซี สิทธิพล”

MMC SITTIPOL'S DRIVES FORWARD ON ITS ROAD TO DEVELOPMENT & STABILITY

ประวัติความเป็นมาของบริษัท เอ็มเอ็มซี สิทธิพล จำกัด “บนเส้นทางแห่งความก้าวหน้าและมั่นคง”

- 2482 - คุณกนก ลีธิตะระนุกุล เริ่มธุรกิจจากการเป็นผู้ผลิตและจำหน่ายรถจักรยาน
“RALEIGH” จากประเทศอังกฤษ และได้รับขยายกิจการโดยเพิ่มการจำหน่าย
รถจักรยานยนต์ และอุปกรณ์รถอื่น ๆ
- 2504 - 2 สิงหาคม 2504 จัดตั้งบริษัท สิทธิพล มอเตอร์ จำกัด เป็นตัวแทนจำหน่าย
รถยนต์มิตซูบิชิในประเทศไทย ซึ่งได้แก่มิตซูบิชิสามล้อ “ลีโอ” และรถยนต์
มิตซูบิชิ “โคลท์” รุ่นแรก
- 2507 - เริ่มก่อตั้งบริษัท สหพัฒนยานยนต์ จำกัด (UDMI) หนึ่งในผู้บุกเบิก
อุตสาหกรรมประกอบรถยนต์ในประเทศไทย โดยมีเงินทุนจดทะเบียนเริ่มแรก
10 ล้านบาท
- 2508 - มิตซูบิชิ มอเตอร์ส คอร์ปอเรชั่น (MMC) ได้เข้าถือหุ้นใน UDMI 48%
ทำให้บริษัท สามารถขยายการผลิตได้มากขึ้น
- 2509 - UDMI เริ่มประกอบรถกระบะเล็ก
- 2515 - เริ่มผลิตรถยนต์นั่ง “มิตซูบิชิ กาลแลนท์”
- 2517 - ผลิตรถยนต์นั่ง “มิตซูบิชิ แลนเซอร์” ที่มีชื่อเสียง
- 2520 - ผลิตรถยนต์นั่ง “มิตซูบิชิ กาลแลนท์ ซิกม่า”
- 2522 - เริ่มสร้างโรงงานใหม่ใกล้ลาดกระบัง และเพิ่มทุนจดทะเบียนเป็น 20 ล้านบาท
รวมทั้งเริ่มผลิตรถยนต์ “มิตซูบิชิ แลนเซอร์” (ND)
- 2524 - เริ่มผลิตรถกระบะ 1 คัน “มิตซูบิชิ แอล 200” รถยนต์นั่ง “มิตซูบิชิ โคลท์
เอส” และ “มิตซูบิชิ โคลท์ มิราจ”
- 2527 - เริ่มผลิตรถยนต์ในรูปแบบใหม่ คือ “มิตซูบิชิ กาลแลนท์ (YD)” และ
“มิตซูบิชิ แลนเซอร์ (LA)”
- 2528 - ผลิตมอเตอร์พ่วงหมัก 10 ล้อ “ฟูโร”
- 2529 - เริ่มผลิตรถยนต์นั่ง “แลนเซอร์ แชมป์” รถเล็กที่ขายดีที่สุดในตลาดรถนั่ง
- 2530 - 2 เมษายน 2530 รวมบริษัท สิทธิพล มอเตอร์ จำกัด และสหพัฒนยา-
ยนต์ จำกัด เข้าด้วยกัน โดยใช้ชื่อว่า “บริษัท เอ็มเอ็มซี สิทธิพล จำกัด”
เพื่อเริ่มสร้างฐานการผลิตของบริษัทฯ สำหรับโครงการอุตสาหกรรม
รถยนต์ในประเทศและระหว่างประเทศ และเพิ่มประสิทธิภาพการประสาน
งานภายในหน่วยงาน
- 7 เมษายน 2530 บริษัท เอ็มเอ็มซี สิทธิพล จำกัด เริ่มสัญญาระยะยาวกับ
บริษัท ไครสเลอร์ แคนาดา เพื่อส่งรถยนต์ที่ประกอบในประเทศไทยไปขายใน
แคนาดาเป็นครั้งแรก
- จัดตั้งบริษัท “บริษัท เมียตียค สุรกิจเงินล้าน”
- 2531 - 2 เมษายน 2531 รถยนต์ “มิตซูบิชิ แลนเซอร์ แชมป์” จำนวน 420 คันแรก
ได้ส่งออกไปยังแคนาดา ตามสัญญาที่บริษัทฯ ตกลงกับไครสเลอร์ เพื่อ
ส่งมอบไปแคนาดาทั้งสิ้น 100,000 คัน ในระยะเวลา 6 ปีเป็นครั้งแรกใน
ประวัติศาสตร์การส่งออกรถยนต์ของไทย
- จัดตั้งบริษัทส่งออกรถยนต์ ประเภทผู้บุกเบิกตลาดใหม่
- เริ่มผลิตเครื่องยนต์ มิตซูบิชิ ดีเซล ได้เองภายในประเทศไทยเป็นครั้งแรก

MMC Sittipol drives forward on its road to development & stability.

- 1919 - Mr. Kanok Lee-Iranukul began his vehicle-related business by acting
as assembler and local-distributor of “Raleigh” the world-famous
bicycle from England.
- 1961 - August 2, 1961, Sittipol Motor Company was established and
authorized as sole distributor of Mitsubishi three-wheeler “Leo” and
the early-stage “colt” models.
- 1964 - Founded in October, The United Development Motor Industries
Co.,Ltd. (UDMI). The company's outlay began with an initial
registered capital of 10 million baht.
- 1965 - Mitsubishi Motors Corporation (MMC) of Japan took part in the
venture with UDMI by taking 48% shares. The additional resources
had enabled UDMI's operation to expand significantly.
- 1966 - In July, “UDMI” began its first production of Mitsubishi light-duty
trucks.
- 1972 - Started to assemble of “Mitsubishi Galant”
- 1974 - Introduced world-renowned “Mitsubishi Lancer”
- 1977 - Introduced “Mitsubishi Galant Sigma”
- 1979 - Started construction of the new UDMI assembly plant in Ladkrabang
and registered capital was boosted to 20 million baht and started
production of “Mitsubishi Lancer (ND)”
- 1981 - UDMI introduced the production of “Mitsubishi L 200” 1-ton pick
up trucks
- In April, assembly of the “Mitsubishi Colt F” and “Mitsubishi Colt
Mirage” took place
- 1984 - Production of the newer version of “Mitsubishi Galant (YD)” and
the newer model “Mitsubishi Lancer (LA)”
- 1985 - UDMI started to assemble Mitsubishi Fuso, the heavy ten-wheel
trucks.
- 1986 - In July, started to assemble the nation's top compact “Mitsubishi
Lancer Champ”
- 1987 - January 2, 1987, Sittipol Motor Co.,Ltd. and UDMI were formed
a joint to name as “MMC Sittipol Co.,Ltd.” indeed, the partnership
has resulted in better cooperation and has bolstered the company's
position for future international project.
- On April 7, MMC Sittipol, set a record in the country's automobile
industry with the signing of a long-term agreement with Chrysler
Canada Ltd., to supply Thai-Assembled Mitsubishi cars in the
Canadian market.
- Awarded “Million Baht Business Honours Company”
- 1988 - On January 10, 1988, the first export car 420 units of “Mitsubishi
Lancer Champ” has been shipped to Canada, according to the
passenger car supply agreement with Chrysler Canada Ltd.
- Received the “Best New Market-Exporter Pioneering”
- Initiate for the first time in Thailand the production of Mitsubishi
diesel engines.

- 2532 - ได้รับรางวัลโรงงานดีเด่นในนิคมอุตสาหกรรม จากกระทรวงอุตสาหกรรม
- เริ่มการผลิตออกรถยนต์ "มิตซูบิชิ แลนเซอร์ แชมป์" ไปยังประเทศไซปรัส และชิ้นส่วน CKD รถกระบะ "มิตซูบิชิ แอล 200" ไปยังประเทศโปรตุเกส เป็นครั้งแรก
- เพิ่มทุนจดทะเบียนบริษัทเป็น 200 ล้านบาท
- 2533 - จัด "คอนเสิร์ต มือขวา" คอนเสิร์ตเพื่อสร้างสรรค์สังคมครั้งยิ่งใหญ่ในประวัติศาสตร์
- เปิดโรงงานใหม่แห่งที่ 2 ณ นิคมอุตสาหกรรมลาดกระบัง เพื่อใช้ผลิตรถบรรทุกใหม่และรถแคนเตอร์ 6 ล้อ
- เปิดโรงงานผลิตและประกอบตัวถังคัมพ์ มูลค่า 200 ล้านบาท ในชื่อบริษัท ไครว ออโตโมทีฟ จำกัด ณ เขตอุตสาหกรรมสุรนารี จังหวัดนครราชสีมา
- เปิดโรงงานผลิตชิ้นส่วนและประกอบตัวถังรถยนต์ทุกชนิด มูลค่า 500 ล้านบาท ในชื่อบริษัท บางกอกอีโกลิง จำกัด
- กลุ่มอุตสาหกรรมในเครือ เอ็มเอ็มซี ลีทิมิล รวม 13 บริษัทขึ้นสัญญาใช้พื้นที่ในนิคมอุตสาหกรรมแหลมฉบัง ตามโครงการผลิตและประกอบรถมิตซูบิชิ แอล 200 เพื่อส่งออกจำหน่ายทั่วโลก
- นำรถมิตซูบิชิ แลนเซอร์ เข้าร่วมแสดงในงาน PNE'90 ณ ประเทศแคนาดา
- และนำรถมิตซูบิชิ กาแลนท์ รุ่นใหม่สู่ท้องตลาด
- 8 ธันวาคม 2533 สร้างประวัติศาสตร์การส่งออกรถยนต์ครั้งแรก ในรถบรรทุก ลินค้อมิตซูบิชิ ฟูโระ 400 คัน สู่ประเทศอินโดนีเซีย
- 2534 - เปิดศูนย์ฝึกอบรมเทคโนโลยี รุ่นพระวัน โรงเรียนวิศวกรรมยานยนต์แห่งแรกในประเทศไทย
- 2 สิงหาคม 2534 ครบรอบ 30 ปี บริษัท เอ็มเอ็มซี ลีทิมิล จำกัด
- และนำรถมิตซูบิชิ แลนเซอร์ แอทร์แบค และมิตซูบิชิ ปาจาโร สู่ท้องตลาด
- ปรับปรุงรถกระบะแลนเซอร์ เป็น "มิตซูบิชิ แชมป์" ใช้เครื่องยนต์ใหม่ 12 วาล์ว
- จัด "คอนเสิร์ต วันคุ้มครองโลก" คอนเสิร์ตการกุศลเพื่อสร้างสรรค์สังคม
- 2535 - สมเด็จพระเทพรัตนราชสุดาฯ สยามบรมราชกุมารีฯ เสด็จพระราชดำเนินเปิดศูนย์ฝึกอบรมเทคโนโลยี รุ่นพระวัน อย่างเป็นทางการ
- เปิดโรงงานแห่งที่ 3 ณ นิคมอุตสาหกรรมแหลมฉบัง
- และนำรถมิตซูบิชิ แลนเซอร์ รุ่นใหม่ สู่ท้องตลาด
- 14 กันยายน 2535 ท้าพิธิตศออายุสัญญาข้อตกลงกับไครส์เลอร์ เพื่อส่งรถมิตซูบิชิ แลนเซอร์ รุ่นใหม่ ไปแคนาดาอีก 4 ปี
- ส่งรถมิตซูบิชิ แชมป์สู่ตลาดอิสราเอล และ มิตซูบิชิ แอล 200 ไฮโคลนสู่ตุรกี
- ปรับปรุงรูปแบบโชว์รูมใหม่ ให้มีความหรูหราทันสมัยขึ้นภายใต้ชื่อ "คาร์ พลาซ่า"

- 1989 - Received the "Best Factory of Industrial Estate Authority of Thailand from Ministry of Industry"
- Introduction "Mitsubishi Lancer Champ" of first export to Cyprus and L 200 major component to Portugal
- Increase company's registered capital to 200 million baht.
- 1990 - "Right Hand Concert" - A major concert organized for the public.
- Inauguration of Factory 2 at Ladkrabang Industrial Estate to produce Fuso and Canter 6 wheel trucks.
- Inauguration of the Dump Truck production and assembly plant at an investment of 200 million baht under the name Korat Automotive Co.,Ltd. in the Suranari industrial Zone, Nakhon Ratchasima
- Inauguration of the Parts Manufacturing & Car Body Assembly Plant at an investment of 500 million baht under the name Bangkok Eagle Wings Co.,Ltd.
- The MMC Sittipol Group of 13 companies contract signing for property in the Laem Chabang Industrial Estate to establish a Mitsubishi L200-pickup truck production and assembly facility specifically to export these vehicles to countries around the world.
- Exhibition of the Mitsubishi Lancer at the PNE'90 Motor Show in Canada.
- Launching of the new Mitsubishi Galant onto the Thai market.
- December 8,1990 marked another milestone in MMC Sittipol's annals with the export of 400 Mitsubishi Fuso 10-wheel trucks to Indonesia.
- 1991 - Inauguration of the Choonhavan Technology Training Center, the first automotive engineering school in Thailand.
- August 2,1991 - 30th Anniversary of MMC Sittipol Co.,Ltd.
- Launching of the Mitsubishi Lancer Hatchback and Mitsubishi Pajero onto the Thai market.
- Adjustment of the Mitsubishi Lancer to be the Mitsubishi Champ with a new 12 valve engine.
- "Earth Day Concert" - Charity concert to help protect our environment.
- 1992 - H.R.H. Princess Maha Chakri Sirindhorn presides over the official opening of the Choonhavan Technology Training Center.
- March 1992 - Inauguration of Factory 3 at The Laem Chabang Industrial Estate.
- Launching of the new Mitsubishi Lancer onto the Thai market.
- On September 14, 1992, the contract with Chrysler Canada on the export of New Lancer to the North American country was extended for four years.
- Lancer Champ left Thailand on their way to Israel, while Mitsubishi L 200 Cyclone pickup trucks were heading for Turkey.
- The main showroom was renovated and modernised to give an atmosphere of enhanced luxury, under the name of "Car Plaza"